



acquisizione telematica ordini

**Mida Agente:**

- Gestione ordini con immagini e filmati
- Documento di trasporto
- Stampa ordine
- Statistiche di vendita
- Budget
- Scadenze pagamenti e insoluti
- Situazione del consegnato
- Gestione dell'agenda
- Gestione posta elettronica
- Situazione provvigioni
- Stampa fattura provvigioni
- Collegamento telematico con l'azienda per lo scambio d'informazioni.

Una procedura, appositamente studiata, che permette un rapido ed efficace scambio di dati tra l'azienda e la propria rete di vendita periferica per una più corretta ed immediata evasione degli ordini e che consente all'agente di avere una gestione pratica e completa del proprio lavoro.

Articolo	Descrizione	COLORE	COORDINATE	PREZZO	QTE
4229 7108	POLO	58T	1	2	400
7795 7108	PANTALONE	58S		17000	200
6331 7221	GILET	595		50000	500
5032 7268	CAMICIA B.D.	452		28000	100
7089 7536	PANTALONE	594		38000	400
9031 7221	SCAMICATO	595		48000	510
7136 7268	CAMICIA	452		30000	140
71300 7756	7130 FODERATO	488	03	48000	450
4730 7019	MAGLIONE	595	03	58.800	90 c
5032 7228	CAMICIA B.D.	534	03	38000	320
71300 7700	7130 FODERATO	595		30000	360
7130F 7700	7130 FODERATO	595		30000	360
7025 7118	PANTALONE	570	E3	25000	200
6200 7188	GILET	575	E3	60000	950
9036 7221	CAMICIONE	595	E3	28000	370
7033 7425	PANT. S/TAGIONE	595		28000	120

**Mida Azienda:**

Oltre alle funzioni precedenti

- Parametrizzazione dell'ordine
- Gestione degli archivi e tabelle
- Acquisizione dei Listini, Prodotti, Clienti dall'host
- Trasmissione ordini e nuovi clienti all'host
- Smistamento dati per agenti
- Acquisizione ordini dagli agenti



SISTEDA srl  
Via Velino, 5 - Torrette -  
60020 ANCONA  
Tel. (+39) 071 218681  
Fax (+39) 071 888980  
http://www.sisteda.it  
E-mail: info@sisteda.it

SISTEDA srl  
Via Icaro, 11  
61100 PESARO  
Tel. (+39) 0721 23230 - 23221  
Fax (+39) 0721 24609

SISTEDA srl  
C.so Garibaldi, 145  
62012 CIVITANOVA MARCHE (MC)  
Tel. (+39) 0733 810708  
Fax (+39) 0733 816083

SISTEDA srl  
Viale Boccetta, 32  
98100 MESSINA  
Tel. 090 43145  
Fax 090 43147



Tutti i nomi di aziende e prodotti menzionati sono marchi registrati dei rispettivi proprietari.

Rivenditore



Studio Stefano Pizzi Graphic Design

O3\_2000

BC\_SI\_P01

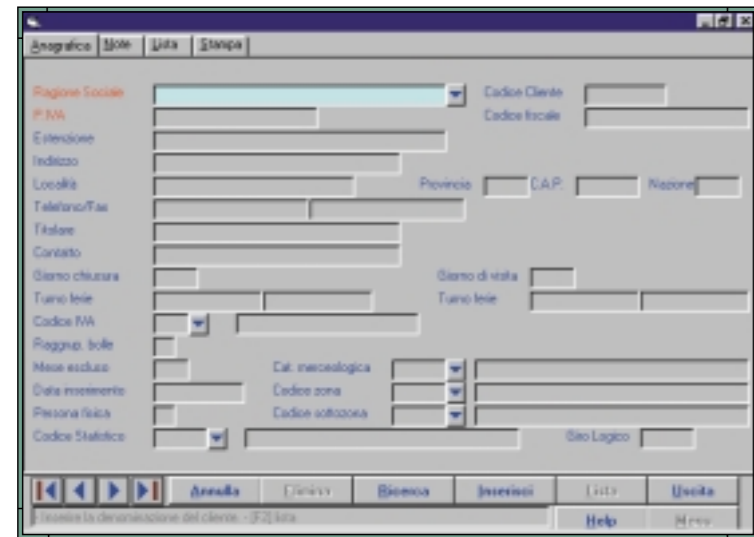


acquisizione telematica ordini



## GESTIONE DEGLI ARCHIVI

Tutti gli archivi sono completamente parametrizzabili. Questa particolare caratteristica rende possibile la gestione di qualsiasi informazione e quindi, la realizzazione in tempi brevissimi di un sistema informativo 'SU MISURA'. La ricerca dei dati può essere effettuata tramite qualsiasi informazione presente nell'archivio. Apposite maschere di selezione permettono di effettuare qualsiasi tipo di liste a video e stampe. L'archivio CLIENTI permette di memorizzare i dati commerciali d'ogni cliente per mandante, agente e linea di vendita. Gli archivi PRODOTTI e LISTINI possono gestire dati personalizzati per cliente. L'archivio BANCHE contiene i codici ABI E CAB tutte le banche distribuite sul territorio nazionale.



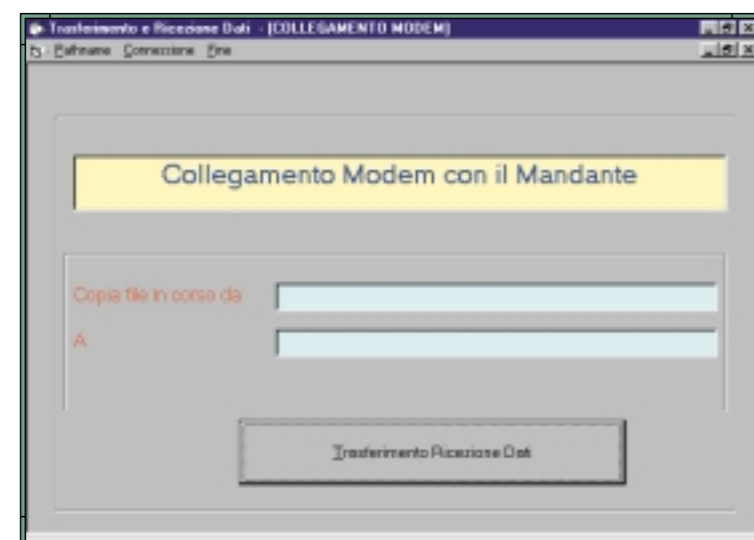
## INTERROGAZIONI E STATISTICHE

Le stampe ed interrogazioni a video dei documenti registrati possono essere parametrizzate in base alle esigenze dell'utente. Qualsiasi informazione registrata può essere raggruppata e rintracciata mediante le più svariate selezioni. Le statistiche possono raffrontare informazioni di quattro anni diversi.

**MARKETING** - La gestione dell'agenda permette all'agente di pianificare i propri impegni e totalizzare il numero e il tipo delle visite effettuate. Lo scadenziario visualizza automaticamente, nel periodo desiderato, tutte le scadenze inserite in agenda o negli ordini.

**INSOLUTI** - Tutte le informazioni relative agli incassi vengono trasmesse dal mandante. Per mezzo d'interrogazioni a video e stampe l'agente ha l'opportunità di tenere costantemente sotto controllo la situazione dei clienti.

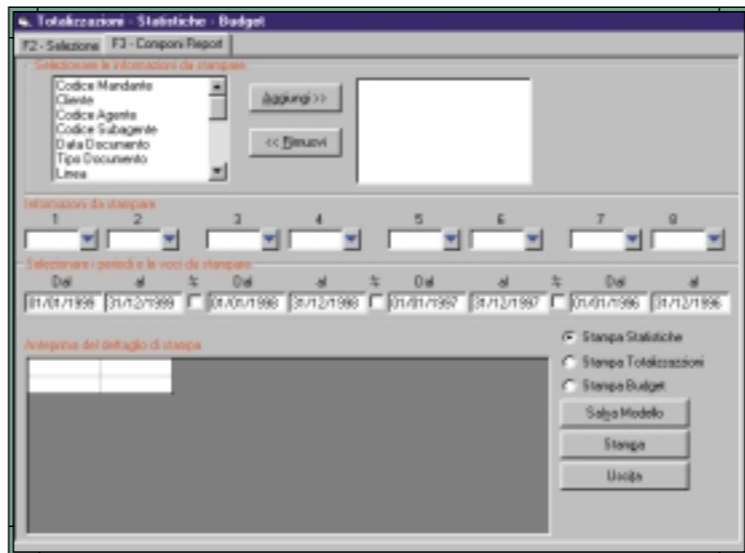
**TRASMISSIONI** - Procedure completamente automatizzate sono in grado di estrarre dagli archivi degli agenti tutte le informazioni relative all'acquisizione degli ordini e di trasmetterle alla ditta mandante. Durante la fase di connessione la procedura provvede ad effettuare lo scambio di messaggi tra sede ed agente. I messaggi vengono gestiti tramite un semplice wordprocessor e possono essere visualizzati e stampati in qualsiasi momento. La fase 'Importazione/Esportazione dati' permette di scambiare le informazioni tra il CONCENTRATORE e l'HOST. Il concentratore acquisisce tutti i dati degli archivi CLIENTI, PRODOTTI, LISTINI e PARAMETRI e trasmette all'host tutte le informazioni ricevute dagli agenti.



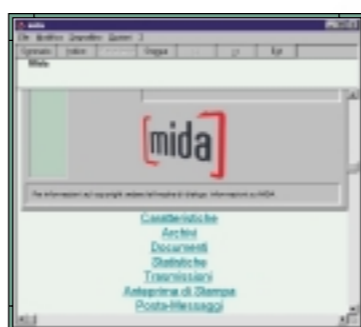
**GESTIONE DEGLI ORDINI** - Per facilitare l'immissione degli ordini da parte degli agenti, è possibile configurare, tramite comodi parametri, il data entry secondo la copia commissione generalmente utilizzata. Le informazioni relative ai nuovi clienti vengono gestite direttamente dalla fase d'acquisizione ordini. I dati di testata vengono automaticamente visualizzati dalla procedura, l'agente ha la facoltà di confermarli o di variarli. Durante l'inserimento delle righe di dettaglio, la procedura mette a disposizione una serie di funzioni per la visualizzazione dei listini di vendita e delle schede articolo. Gli ordini inseriti sono trasmessi, tramite Modem, al personal computer 'CONCENTRATORE' del mandante dove possono essere elaborati e sottoposti ad ulteriori controlli prima di essere passati all'HOST.



Il programma di statistica permette di visualizzare o stampare qualsiasi informazione registrata sui documenti. Tramite la gestione delle autocomposizioni è possibile registrare qualsiasi modello di calcolo. I modelli rimarranno disponibili per successive elaborazioni.

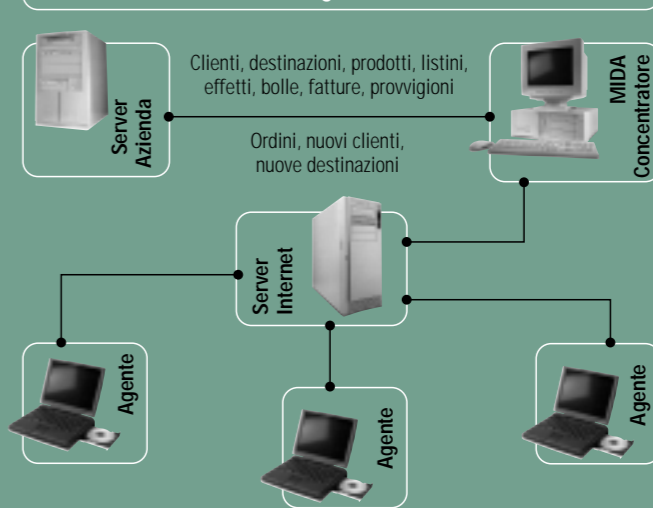


Il catalogo fotografico è un efficace strumento che permette l'inserimento della copia commissione in modo veloce e sicuro. Esso consente di visualizzare le foto in base a svariate selezioni e di proporle in sequenze diverse. L'utente ha la possibilità di selezionare la foto desiderata e quindi scrivere solamente la quantità venduta.

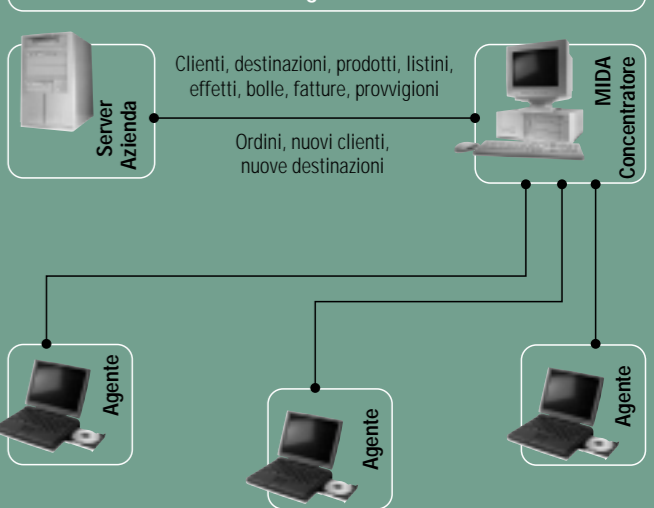


L'Help in linea su ogni programma consente di avere a disposizione uno strumento di aiuto su tutte le funzioni disponibili all'interno della procedura. L'Help è strutturato in formato ipertesto e mette a disposizione dell'utente tutte le funzionalità dei file di help standard di Windows.

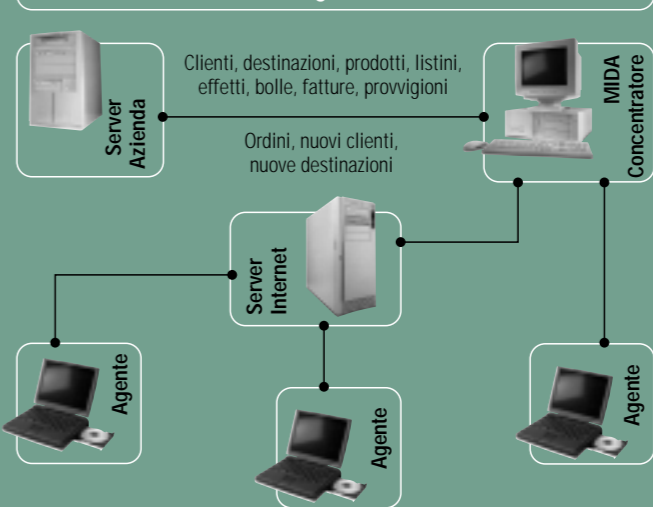
## Schema funzionale con collegamento via Internet



## Schema funzionale con collegamento via modem diretto



## Schema funzionale con collegamento mista



Lo scambio delle informazioni tra l'azienda e la propria rete di vendita periferica viene eseguito:

1. Via modem con collegamento diretto all'azienda.
2. Via modem con collegamento ad Internet.
3. In modalità mista: alcuni agenti utilizzano il collegamento diretto all'azienda altri Internet.

Lo scambio delle informazioni tra il Server dell'azienda e MIDA concentratore, è garantito da apposite procedure che permettono di leggere e generare archivi ASCII con qualsiasi tracciato. MIDA concentratore trasferisce all'agente, tutti i dati necessari per la completa gestione del proprio lavoro. Tutti gli aggiornamenti di archivi e programmi sono pilotati dall'azienda ed arrivano all'agente in modo completamente automatico. Gli agenti trasmettono all'azienda Ordini, Nuovi clienti, Nuove destinazioni e Messaggi che MIDA concentratore poi trasferisce al server aziendale.